

## LOCATION

---

### MARSEILLE - 12ème ardt

13012 Avenue des Caillols, Parc de la Constance dans une résidence fermée et sécurisée, box fermé pour une voiture.

Pour plus d'informations, contactez Orlane au 06 61 66 95 26

Surface

Loyer charges comprises : **103.00 €** par mois

Charges <sup>(1)</sup> **8 €**

Dépôt de garantie : **95 €**

Honoraires charge locataire : **150 € TTC**

---

<sup>(1)</sup> Provisions mensuelles donnant lieu à régularisation annuelle.

BILAN ENERGÉTIQUE VIERGE -

---



### MARSEILLE - 12ème ardt

Résidence Campagne Arnaud 13012 , un box garage en sous-sol.

Surface

Loyer charges comprises : **100.00 €** par mois

Charges <sup>(1)</sup> **5 €**

Dépôt de garantie : **95 €**

Honoraires charge locataire : **150 € TTC**

---

<sup>(1)</sup> Provisions mensuelles donnant lieu à régularisation annuelle.

BILAN ENERGÉTIQUE VIERGE -

---



## **MARSEILLE - 13ème ardt**

Rue Chalusset, Résidence Clos Jardin, un box fermé pour une voiture.

Pour plus d'informations, contactez Orlane au 06 61 66 95 26

|                               |                         |
|-------------------------------|-------------------------|
| Surface                       | <b>13 m<sup>2</sup></b> |
| Loyer charges comprises :     | <b>85.00 €</b> par mois |
| Charges <sup>(1)</sup>        | <b>11 €</b>             |
| Dépôt de garantie :           | <b>74 €</b>             |
| Honoraires charge locataire : | <b>150 € TTC</b>        |

---

<sup>(1)</sup> Provisions mensuelles donnant lieu à régularisation annuelle.

**BILAN ENERGÉTIQUE VIERGE -**

---



## **Mireille lauze - 10ème ardt**

Boulevard Mireille Lauze, studio rénové composé d'un hall d'entrée desservant un salon avec cuisine ouverte et une salle d'eau avec WC.

Cuisine avec plaques vitrocéramiques et frigo avec partie congélation.

Idéal étudiant.

Frais annuels d'énergie estimés entre 360 et 540 euros.

(Prix moyens des énergies indexés au 01/01/2021)

Pour plus d'informations, contactez Orlane au 06 61 66 95 26



|                               |                           |
|-------------------------------|---------------------------|
| Surface                       | <b>25,1 m<sup>2</sup></b> |
| Loyer charges comprises :     | <b>521.00 €</b> par mois  |
| Charges <sup>(1)</sup>        | <b>55 €</b>               |
| Dépôt de garantie :           | <b>466 €</b>              |
| Honoraires charge locataire : | <b>326,30 € TTC</b>       |

---

<sup>(1)</sup> Provisions mensuelles donnant lieu à régularisation annuelle.

DPE - 194 - GES A - 5

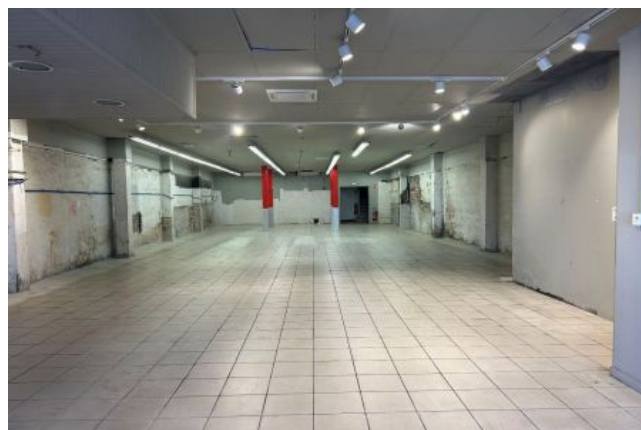
---

## Estaque - 16ème ardt

L'Estaque dans le 13016, face au port, découvrez ce grand local commercial de 225.70m<sup>2</sup>.

Disponible dès maintenant, à visiter au plus vite.

Pour plus d'informations, contactez Orlane au 06 61 66 95 26



|                               |                            |
|-------------------------------|----------------------------|
| Surface                       | <b>225,7 m<sup>2</sup></b> |
| Loyer charges comprises :     | <b>2833.33 €</b> par mois  |
| Charges <sup>(1)</sup>        | <b>705 €</b>               |
| Dépôt de garantie :           | <b>7795 €</b>              |
| Honoraires charge locataire : | <b>6 236 € TTC</b>         |

---

<sup>(1)</sup> Provisions mensuelles donnant lieu à régularisation annuelle.

BILAN ENERGÉTIQUE VIERGE -

---

## MARSEILLE - 16ème ardt

Boulevard Baudin, un garage fermé pour un véhicule.

Pour plus d'informations, contactez Orlane au 06 61 66 95 26



|                               |                          |
|-------------------------------|--------------------------|
| Surface                       |                          |
| Loyer charges comprises :     | <b>100.00 €</b> par mois |
| Charges <sup>(1)</sup>        | <b>5 €</b>               |
| Dépôt de garantie :           | <b>95 €</b>              |
| Honoraires charge locataire : | <b>150 € TTC</b>         |

---

<sup>(1)</sup> Provisions mensuelles donnant lieu à régularisation annuelle.

BILAN ENERGÉTIQUE VIERGE -

---

## **MARSEILLE - 8ème ardt**

140 Avenue de Mazargues, un box pour une voiture.

Pour plus d'informations, contactez Orlane au 06 61 66 95 26

|                               |                          |
|-------------------------------|--------------------------|
| Surface                       | <b>13 m<sup>2</sup></b>  |
| Loyer charges comprises :     | <b>130.00 €</b> par mois |
| Dépôt de garantie :           | <b>130 €</b>             |
| Honoraires charge locataire : | <b>150 € TTC</b>         |

---

<sup>(1)</sup> Provisions mensuelles donnant lieu à régularisation annuelle.

**BILAN ENERGÉTIQUE VIERGE -**

---



## **MARSEILLE - 7ème ardt meublé**

Bompard - St Eugène.

Au 1er étage d'un petit immeuble.

Studio meublé, équipé et climatisé en parfait état.

Lumineux avec ses 3 fenêtres, il dispose d'une cuisine US entièrement équipée, un espace de vie avec canapé convertible et une mezzanine de couchage.

Salle d'eau avec wc.

Calme et à deux pas de la place St Eugène et des commerces.

Agence Immobilière des Tanneurs  
10 place St Eugène, 13007 MARSEILLE.



|                               |                          |
|-------------------------------|--------------------------|
| Surface                       | <b>18 m<sup>2</sup></b>  |
| Loyer charges comprises :     | <b>750.00 €</b> par mois |
| Charges <sup>(1)</sup>        | <b>20 €</b>              |
| Dépôt de garantie :           | <b>1460 €</b>            |
| Honoraires charge locataire : | <b>230,23 € TTC</b>      |

<sup>(1)</sup> Provisions mensuelles donnant lieu à régularisation annuelle.

DPE - 304 - GES B - 9

---

**LOCATION 2 pièces**

---

## **MARSEILLE - 4ème ardt**

Rue Granoux, face à la place Sébastopol, découvrez ce local commercial déjà aménagé et exploitable immédiatement !!!

Grande surface d'accueil commercial avec banques réfrigérées, cuisine sur l'arrière, ouvertures sur l'extérieur et climatisation.

A Louer avec bail tout neuf de 9 ans et droit au bail de 15 000€.

Pour plus d'informations, contactez Orlane au 06 61 66 95 26



|                               |                           |
|-------------------------------|---------------------------|
| Surface                       | <b>50 m<sup>2</sup></b>   |
| Loyer charges comprises :     | <b>1236.00 €</b> par mois |
| Charges <sup>(1)</sup>        | <b>205 €</b>              |
| Dépôt de garantie :           | <b>2062 €</b>             |
| Honoraires charge locataire : | <b>2 969,28 € TTC</b>     |

---

<sup>(1)</sup> Provisions mensuelles donnant lieu à régularisation annuelle.

**BILAN ENERGÉTIQUE VIERGE -**

---

## **MARSEILLE - 7ème ardt**

Endoume - prox Super U.

rez de chaussée avec accès véhicule,

Local de 70m<sup>2</sup> dont 30 m<sup>2</sup> de mezzanine exploitable en bureau.

Agence Immobilière des Tanneurs  
10 place St Eugène, 13007 MARSEILLE.

|                               |                          |
|-------------------------------|--------------------------|
| Surface                       | <b>70 m<sup>2</sup></b>  |
| Loyer charges comprises :     | <b>885.00 €</b> par mois |
| Charges <sup>(1)</sup>        | <b>20 €</b>              |
| Dépôt de garantie :           | <b>1730 €</b>            |
| Honoraires charge locataire : | <b>2 124 € TTC</b>       |

---

<sup>(1)</sup> Provisions mensuelles donnant lieu à régularisation annuelle.

**BILAN ENERGÉTIQUE VIERGE -**

---





## **13005 - 5ème ardt**

Rue Ferrari, au 1er étage, un appartement entièrement rénové composé d'une entrée avec placard, un séjour avec coin cuisine entièrement équipée donnant sur une terrasse, une chambre, une salle d'eau et un WC séparé.

Disponible dès maintenant à découvrir au plus vite!

Frais annuels d'énergie estimés entre 370 et 540 euros.

(Prix moyens des énergies indexés au 01/01/2021, abonnement compris)

(Les informations sur les risques auxquels ce bien est exposé sont disponibles sur le site Géorisques: [www.georisques.gouv.fr](http://www.georisques.gouv.fr))

Pour plus d'informations, contactez Orlane au 06 61 66 95 26



|                               |                            |
|-------------------------------|----------------------------|
| Surface                       | <b>37,75 m<sup>2</sup></b> |
| Loyer charges comprises :     | <b>900.00 €</b> par mois   |
| Charges <sup>(1)</sup>        | <b>55 €</b>                |
| Dépôt de garantie :           | <b>845 €</b>               |
| Honoraires charge locataire : | <b>490,75 € TTC</b>        |

---

<sup>(1)</sup> Provisions mensuelles donnant lieu à régularisation annuelle.

DPE - 132 - GES A - 3

---

## **Sebastopol - 4ème ardt**

Rue Granoux, au 1er étage, un T2 refait à neuf composé d'une entrée sur séjour, une cuisine semi séparée, une chambre noire avec placard et une salle d'eau et un WC. Proche des transports et commerces, appartement calme et lumineux. Frais annuels d'énergie estimés entre 450 et 660 euros.

(Prix moyens des énergies indexés au 01/01/2021, abonnement compris)

(Les informations sur les risques auxquels ce bien est exposé sont disponibles sur le site Géorisques: [www.georisques.gouv.fr](http://www.georisques.gouv.fr))

Pour plus d'informations, contactez Orlane au 06 61 66 95 26



|                               |                            |
|-------------------------------|----------------------------|
| Surface                       | <b>40,47 m<sup>2</sup></b> |
| Loyer charges comprises :     | <b>711.00 €</b> par mois   |
| Charges <sup>(1)</sup>        | <b>43 €</b>                |
| Dépôt de garantie :           | <b>668 €</b>               |
| Honoraires charge locataire : | <b>526,11 € TTC</b>        |

---

<sup>(1)</sup> Provisions mensuelles donnant lieu à régularisation annuelle.

DPE - 164 - GES A - 5

---

## **Carré d'or - 8ème ardt**

Au coeur du 8ème arrondissement, dans la quartier privilégié du Carré d'Or, découvrez, dans un hôtel particulier, en dernier étage, un appartement de T2 de 44m<sup>2</sup> dans un ilot de verdure au calme absolu!!

Appartement climatisé, les meubles vous sont gracieusement mis à disposition, vous profiterez de l'ancien marseillais avec tomettes au sol et poutres apparentes. Il est canon!!!!

Frais annuels d'énergie estimés entre 660 et 940 €uros /an.

(Prix moyens des énergies indexés au 01.01.2021, abonnement compris)

Contact Orlane SARRAND 06.61.66.95.26. OU 04.96.12.51.70.



|                               |                            |
|-------------------------------|----------------------------|
| Surface                       | <b>44,43 m<sup>2</sup></b> |
| Loyer charges comprises :     | <b>890.00 €</b> par mois   |
| Charges <sup>(1)</sup>        | <b>70 €</b>                |
| Dépôt de garantie :           | <b>820 €</b>               |
| Honoraires charge locataire : | <b>577,59 € TTC</b>        |

---

<sup>(1)</sup> Provisions mensuelles donnant lieu à régularisation annuelle.

DPE - 233 - GES B - 7

---

## **MARSEILLE - 1er ardt**

Rue Sainte dans le 13001, un local commercial composé d'une entrée sur la pièce principale, un laboratoire, une pièce avec WC séparé et un grand couloir donnant sur la cour intérieure de l'immeuble.

Disponible dès maintenant!

Pas de porte de 20 000 euros.

Pour plus d'informations, contactez Orlane au 06 61 66 95 26



|                               |                            |
|-------------------------------|----------------------------|
| Surface                       | <b>74,07 m<sup>2</sup></b> |
| Loyer charges comprises :     | <b>2660.00 €</b> par mois  |
| Charges <sup>(1)</sup>        | <b>260 €</b>               |
| Dépôt de garantie :           | <b>4800 €</b>              |
| Honoraires charge locataire : | <b>4 320 € TTC</b>         |

---

<sup>(1)</sup> Provisions mensuelles donnant lieu à régularisation annuelle.

BILAN ENERGÉTIQUE VIERGE -

---

**LOCATION 3 pièces**

---

## **Estaque - 16ème ardt**

Plage de l'Estaque, au 1er et dernier étage, découvrez cet appartement entièrement repeint avec vue mer composé d'une entrée, un séjour, une loggia baignée de lumière avec vue sur le port, une cuisine séparée, deux chambres, une salle de bains, un WC séparé, une buanderie et une belle terrasse. Disponible dès maintenant à visiter rapidement!

Possibilité de louer un garage à côté (100 euros cc).

Frais annuels d'énergie estimés entre 1600 et 2190 euros.

(Prix moyens des énergies indexés au 01.01.2021 abonnement compris)

Pour plus d'informations, contactez Orlane au 06 61 66 95 26



|                               |                           |
|-------------------------------|---------------------------|
| Surface                       | <b>95,7 m<sup>2</sup></b> |
| Loyer charges comprises :     | <b>1145.00 €</b> par mois |
| Charges <sup>(1)</sup>        | <b>30 €</b>               |
| Dépôt de garantie :           | <b>1115 €</b>             |
| Honoraires charge locataire : | <b>1 244,10 € TTC</b>     |

---

<sup>(1)</sup> Provisions mensuelles donnant lieu à régularisation annuelle.

DPE - 275 - GES B - 9

---

## **MARSEILLE - 8ème ardt meublé**

Avenue de Montredon, au 6ième étage avec ascenseur, un appartement entièrement meublé avec vue sur la mer composé d'une entrée, un grand séjour avec deux balcons vous permettant de profiter d'une belle vue mer.

Vous disposez également d'une cuisine entièrement équipée donnant sur une petite loggia avec buanderie.

Deux chambres sont à votre disposition, une première avec vue sur les montagnes, une seconde avec vue sur la mer, une salle d'eau et un WC séparé.

Les plus? Vous disposez de la climatisation ainsi que d'une alarme pour votre sérénité. Disponible tout de suite à visiter sans plus attendre!

Frais annuels d'énergie estimés entre 750 et 1080 euros.

(Prix moyens des énergies indexés au 01/01/2021, abonnement compris)

(Les informations sur les risques auxquels ce bien est exposé sont disponibles sur le site Géorisques: [www.georisques.gouv.fr](http://www.georisques.gouv.fr))

Pour plus d'informations, contactez Orlane au 06 61 66 95 26



|                               |                            |
|-------------------------------|----------------------------|
| Surface                       | <b>66,19 m<sup>2</sup></b> |
| Loyer charges comprises :     | <b>1370.00 €</b> par mois  |
| Charges <sup>(1)</sup>        | <b>105 €</b>               |
| Dépôt de garantie :           | <b>2600 €</b>              |
| Honoraires charge locataire : | <b>860,47 € TTC</b>        |

---

<sup>(1)</sup> Provisions mensuelles donnant lieu à régularisation annuelle.

## **LA-GAVOTTE - 13170 ardt**

Rue de Rouen aux Pennes Mirabeau, un local professionnel vide et disponible dès maintenant composé d'une entrée, un premier petit bureau, une première pièce pouvant servir de salle d'attente et un WC séparé.

Une seconde grande pièce pouvant faire office de bureau avec accès à une seconde petite pièce d'eau ainsi qu'un autre WC séparé.

Idéal cabinet médical ou infirmier.

Pour plus d'informations, contactez Orlane au 06 61 66 95 26



|                               |                          |
|-------------------------------|--------------------------|
| Surface                       | <b>60 m<sup>2</sup></b>  |
| Loyer charges comprises :     | <b>800.00 €</b> par mois |
| Charges <sup>(1)</sup>        | <b>92 €</b>              |
| Dépôt de garantie :           | <b>708 €</b>             |
| Honoraires charge locataire : | <b>780 € TTC</b>         |

---

<sup>(1)</sup> Provisions mensuelles donnant lieu à régularisation annuelle.

**BILAN ENERGÉTIQUE VIERGE -**

---



## **13009 - 9ème ardt**

Chemin de Morgiou, dans une résidence semi récente un appartement de type 3 composé d'une entrée, un grand séjour, une cuisine séparée, deux chambres, une salle de bains, un WC séparé et une grande terrasse. Vous disposez également d'une place de parking extérieure et un box non fermé en sous sol.

Disponible dès maintenant !

Frais annuels d'énergie estimés entre 750 et 1060 euros.

(Prix moyens des énergies indexés sur les années 2021,2022 et 2023 abonnement compris)

Pour plus d'informations, contactez Orlane au 06 61 66 95 26



|                               |                           |
|-------------------------------|---------------------------|
| Surface                       | <b>68,5 m<sup>2</sup></b> |
| Loyer charges comprises :     | <b>1102.00 €</b> par mois |
| Charges <sup>(1)</sup>        | <b>168 €</b>              |
| Dépôt de garantie :           | <b>934 €</b>              |
| Honoraires charge locataire : | <b>890,50 € TTC</b>       |

---

<sup>(1)</sup> Provisions mensuelles donnant lieu à régularisation annuelle.

DPE - 123 - GES A - 3

---